

# CESARE MOSER

manufatti in cemento s.r.l.

## MANICOTTI

per fondi pozzetto prefabbricati



*sicurezza+*  
*esperienza=*  
**MOSER**

La soluzione moderna ed efficace

per i sistemi di smaltimento delle acque reflue

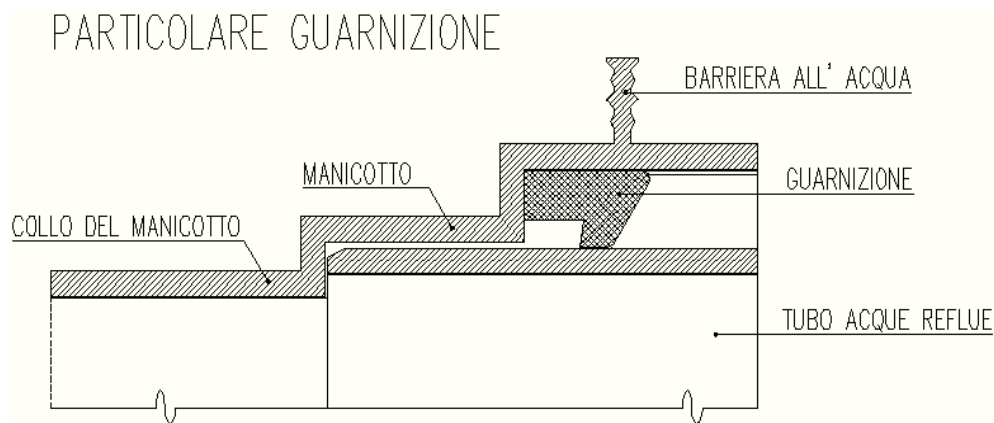
## TIPI DI MANICOTTO PER FONDI POZZETTO PREFABBRICATO

### MODALITA' DI MONTAGGIO DELLA GUARNIZIONE

Inserire la guarnizione nel manicotto, come nella figura sottostante; in caso di necessità, pulire la zona della guarnizione prima d'inserire la stessa.

La superficie strutturata della guarnizione deve appoggiare sulla parete interna del manicotto, prestando attenzione all'eventuale necessità di girare la guarnizione stessa prima dell'inserimento.

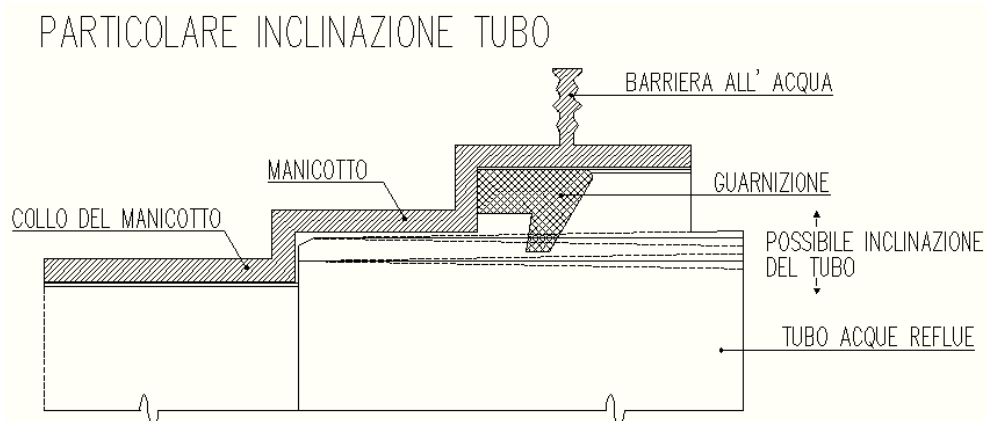
Inserire il tubo e spingerlo in sede, previa unzione con le sostanze prescritte dalle istruzioni del costruttore dei tubi.



### INCLINAZIONE DEI TUBI

Il rivestimento con guarnizione consente, grazie alla sua particolare conformazione, una maggiore inclinazione del tubo nel manicotto ed un'articolazione con il pozzetto.

Possibili inclinazioni del tubo: diametro del tubo ( $\phi$ , mm), massima tolleranza (vedi tabella); per rivestimenti ad incastro valgono le tolleranze fornite dai costruttori dei tubi.



## PER GRES (L – Leggero)

### Colore manicotto: marrone.

Manicotto ad incastro L (Leggero) per Gres – adatto per tubi in gres, serie Standard secondo EURO-Norm 295 (DIN 1230), Sistema di collegamento F.

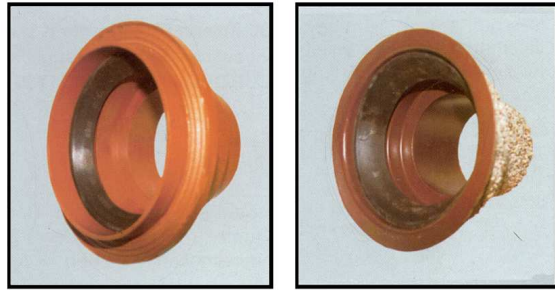
Colore: marrone; quando viene usato materiale riciclato, la tonalità del colore può variare, nel qual caso il rivestimento viene relativamente denominato.

Dimensioni: disponibili nei valori di  $\phi$  da 100 mm a 225 mm.

#### MATERIALE:

-  $\phi$  100 mm, 125 mm, 225 mm GFK, plastica rinforzata con vetroresina e rivestimento di sabbia all'esterno;

-  $\phi$  150 – 200 mm, PS, polistirolo, con protezione esterna idrorepellente

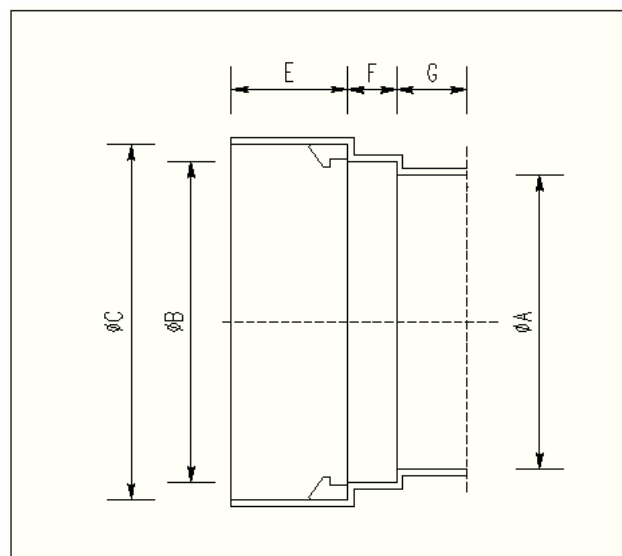


Tubo d'attacco				Manicotto							Guarnizione
DN	Diametro esterno		Diametro interno		A $\phi$	C $\phi$	B $\phi$	E/F Prof.	F Prof.	G Prof.	Ds Spessore
	Da	$\pm$	Di	$\pm$							
100	131	$\pm 3$	100	$\pm 4$	100	161	134	70	20	55	20
125	159	$\pm 3,5$	126	$\pm 4$	125	189	163	70	20	55	20
150	186	$\pm 4$	151	$\pm 5$	150	215	190	70	40	55	20
200	242	$\pm 5$	200	$\pm 5$	200	272	247	110	40	55	22
225	280	$\pm 5$	225	$\pm 4$	225	310	285	110	40	55	22

Tolleranze consentite dal manicotto; fino a  $\phi$  300  $\pm$  1 mm, da  $\phi$  350  $\pm$  1,5 mm  
(Collo del manicotto G + 0/-30 mm)

#### Legenda:

DN = Diametro nominale del tubo  
 Di = A = Diametro interno del tubo  
 Da = Diametro esterno del tubo  
 B = Diametro dell'anello di rinforzo  
 C = Diametro della zona guarnizione del manicotto  
 E = Profondità della zona guarnizione del manicotto  
 F = Profondità dell'anello di rinforzo  
 E + F = Profondità d'inserimento del manicotto  
 G = Lunghezza del collo del manicotto

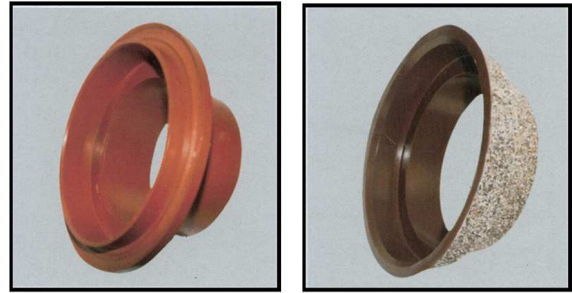


## PER GRES (N - Normale)

Colore manicotto: marrone.

Manicotto ad incastro per GRES K ed S;  
Sistema di collegamento C – adatto per tubo  
in Gres; Resistenza normale secondo EURO-  
Norm 295 (DIN 1230), Anello BKK.

Dimensioni: consegnabili valori nominali Dn  
200 – DN 800, altre grandezze a richiesta.

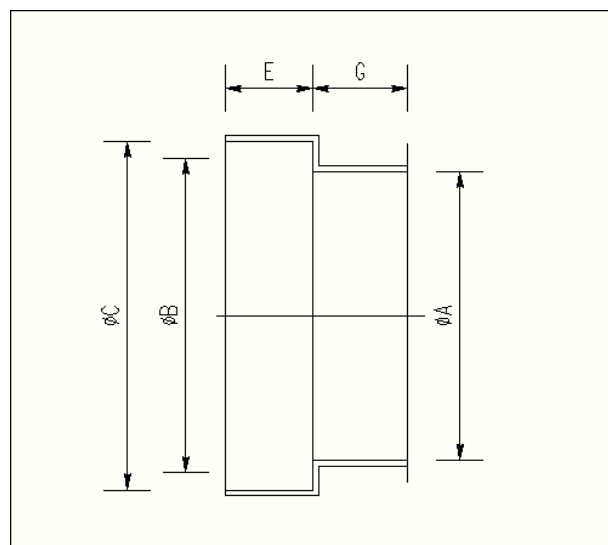


Tubo d'attacco				Manicotto					
DN	Diametro esterno		Diametro interno		A (=d1) φ	C (=d5) φ	B (=d4) φ	E (=m) Prof.	G Lunghezza
	Da (=d7)		Di (=d1)						
200	263,0	±0,7	200	±5	200	260,9	260,0	55	97
250	320,5	±0,7	250	±6	250	318,4	317,5	55	97
300	374,5	±0,7	300	±7	300	372,4	371,5	55	97
350	436,5	±0,7	348	±7	350	434,4	433,5	55	97
400	510,5	±0,7	410	±8	400	508,4	507,5	80	70
500	608,0	±0,7	496	±9	500	605,9	605,0	80	70
600	723,2	±0,7	597	±12	600	721,1	720,0	80	70
700	829,7	±0,7	697	±15	700	827,6	826,5	80	70
800	935,2	±0,7	797	±17	800	933,1	932,0	80	70

Tolleranze consentite dal manicotto: fino a  $\phi 300 \pm 1$  mm, da  $\phi 350 \pm 1,5$  mm; (Collo del manicotto G+0/-30 mm)

### Legenda:

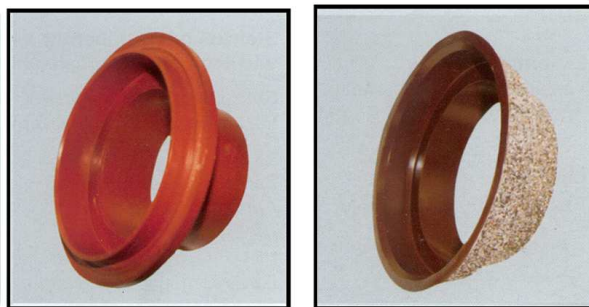
DN = Diametro nominale del tubo  
Di = A = Diametro interno del tubo  
Da = Diametro esterno del tubo  
B+C = Diametro della zona guarnizione del manicotto  
E = Profondità della zona guarnizione del manicotto  
G = Lunghezza del collo del manicotto



## PER GRES (H – Alta resistenza)

**Colore manicotto: marrone.**

Manicotto ad incastro per Gres K ed S;  
 Sistema di collegamento C; adatto per tubi in  
 Gres ad alta resistenza secondo EURO –  
 Norm 295 (DIN 1230), Anello BKK-A.

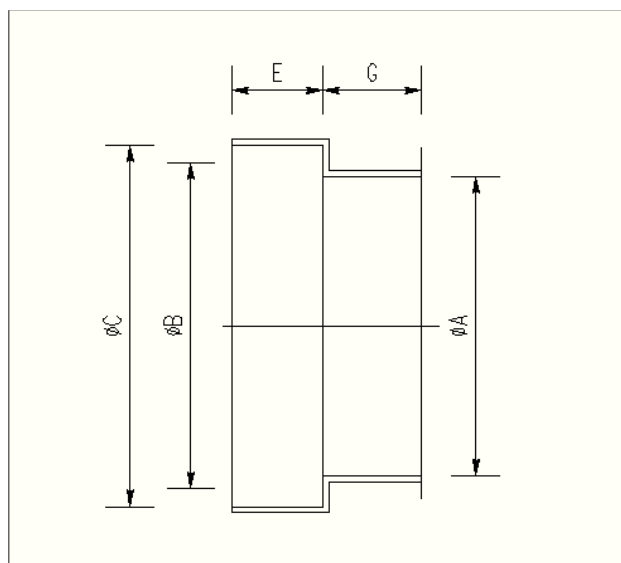


Tubo d'attacco				Manicotto					
DN	Diametro esterno		Diametro interno		A (=d1) φ	C (=d5) φ	B (=d4) φ	E (=m) Prof.	G Lunghezza
	Da (=d7)		Di (=d1)						
200	278,4	±0,7	200	±5	200	276,1	275,0	55	97
250	344,9	±0,7	250	±6	250	342,6	341m5	55	97
300	401,9	±0,7	300	±7	300	399,6	398,5	55	97
350	462,4	±0,7	348	±7	350	460,1	459,0	55	97
400	518,9	±0,7	398	±8	400	516,5	515,5	80	70
450	582,0	±0,7	447	±8	450	579,9	579,0	80	70
500	640,4	±0,7	496	±9	500	638,1	637,0	80	70
600	761,4	±0,7	587	±12	600	759,1	758,0	80	70
700	874,4	±0,7	697	±15	700	872,1	871,0	80	70
800	979,7	±0,7	797	±17	800	977,1	976,0	80	70

Tolleranze consentite dal manicotto: fino a φ 300±1,5 mm, da φ 350 ± 1,5 mm; (Collo del manicotto G+0/-30 mm)

### Legenda:

DN = Diametro nominale del tubo  
 Di = A = Diametro interno del tubo  
 Da = Diametro esterno del tubo  
 B+C = Diametro della zona guarnizione del manicotto  
 E = Profondità della zona guarnizione del manicotto  
 G = Lunghezza del collo del manicotto



## PER GRES

**Colore manicotto: marrone.**

Manicotto per Gres V4A – adatto per Gres, tubo a spinta con giunto e fascetta in acciaio inox 316 – V4A.



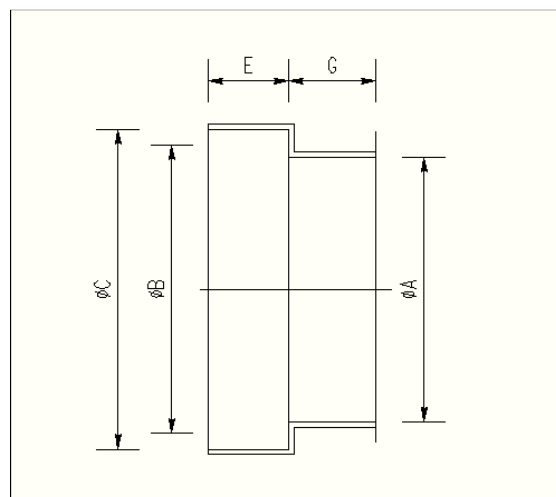
DN	Tubo d'attacco		Manicotto					Guarnizione  Guarnizione sullo spigolo del tubo
	Diametro esterno Da (d3)	Diametro interno Di	A φ	C φ	B φ	E Prof.	G Prof.	
250	334	+0	250	339	338	65	100	
		-1						+3
300	383	+0	300	388	387	65	100	
		-1						+4
400	525	+0	402	530	529	65	100	
		-1						+8

Manicotto per tubo in Gres di spinta con giunto VT

DN	Tubo d'attacco		Manicotto					Guarnizione  Ds
	Diametro esterno Da (d3)	Diametro interno Di	A φ	C φ	B φ	E Prof.	G Prof.	
200	244	+3	200	276	275	65	100	22
		-3						
250	322	+0	250	353	352	65	100	22
		-1						
300	374	+0	300	405	404	65	100	22
		-1						
400	516	+0	402	547	546	65	100	22
		-1						

### Legenda:

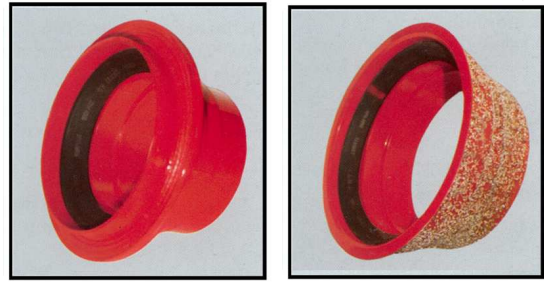
- DN = Diametro nominale del tubo
- Di = A = Diametro interno del tubo
- Da = Diametro esterno del tubo
- B = Diametro dell'anello di rinforzo
- C = Diametro della zona guarnizione del manicotto
- E = Profondità della zona guarnizione del manicotto
- F = Profondità dell'anello di rinforzo
- E + F = Profondità d'inserimento del manicotto
- G = Lunghezza del collo del manicotto



## PER PLASTICA

**Colore manicotto: rosso.**

Manicotto per plastica KG – adatto per tubi in PVC duro secondo DIN 19534

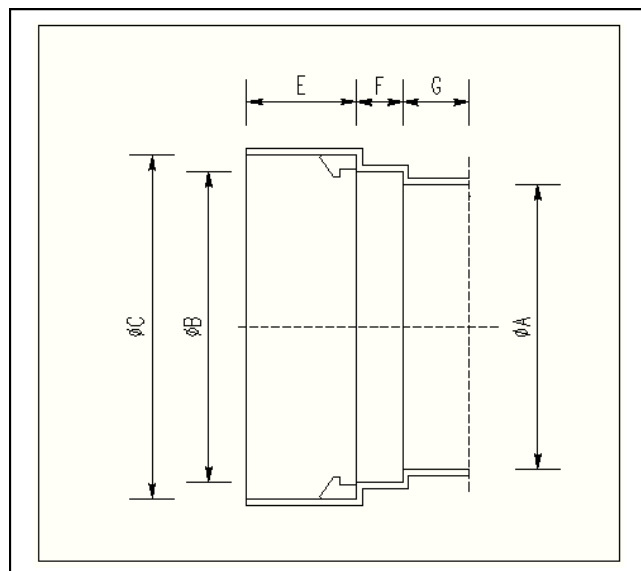


DN	Tubo d'attacco		Manicotto						Guarnizione	
	Diametro esterno Da	Diametro interno Di	A φ	C φ	B φ	E/F Prof.	F Prof.	G Lungh.	Ds	
100	110	+0,3	104,0	104,0	132	110,5	70	20	55	16
		-0								
125	125	+0,3	119,0	119,0	147	125,5	70	20	55	16
		-0								
150	160	+0,4	152,8	153	190	160,5	110	40	55	20
		-0								
200	200	+0,4	191,0	191,0	230	200,5	110	40	55	22
		-0								
250	250	+0,5	237,8	238,0	280	250,5	110	40	55	22
		-0								
300	315	+0,6	299,6	300,0	345	316,6	110	40	55	22
		-0								
400	400	+0,7	380,4	380,4	430	401,5	110	40	55	22
		-0								
500	500	+0,9	476,6	476	530	501,5	110	40	55	22
		-0								
600	600	+1,1	599,2	599,2	660	631,5	110	40	55	22
		-0								

Tolleranze consentite dal manicotto: fino a φ 300 ± 1 mm, da φ 350 ± 1,5 mm;  
(Collo del manicotto G + 0/-30 mm)

### Legenda:

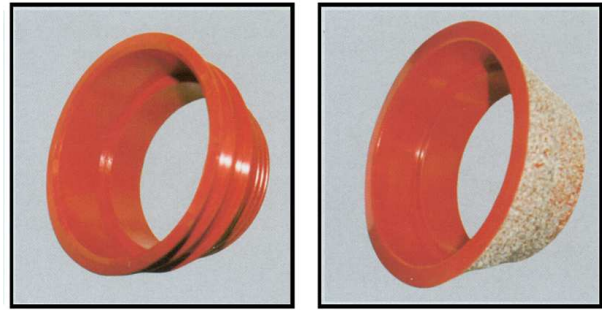
- DN = Diametro nominale del tubo  
 Di = A = Diametro interno del tubo  
 Da = Diametro esterno del tubo  
 B = Diametro dell'anello di rinforzo  
 C = Diametro della zona guarnizione del manicotto  
 E = Profondità della zona guarnizione del manicotto  
 F = Profondità dell'anello di rinforzo  
 E + F = Profondità d'inserimento del manicotti



## PER ULTRA RIB

### Colore manicotto: rosso

Manicotto per ULTRA RIB-tubi – adatto per tubi in plastica PVC duro secondo DIN 19532 oppure polipropilene secondo DIN 19961/I+II così come DIN 8078.

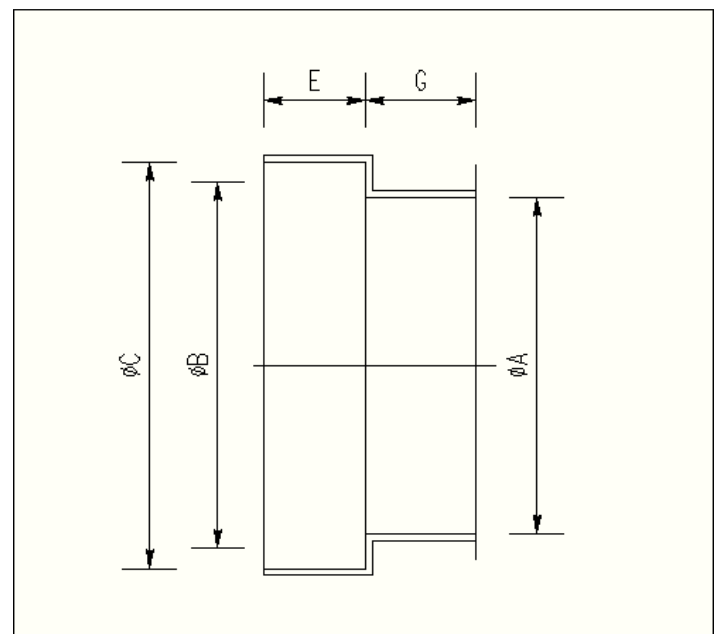


DN	Tubo d'attacco		Manicotto				
	Diametro esterno Da	Diametro interno Di	A $\phi$	C $\phi$	B $\phi$	E Prof.	G Lungh.
150	170	150	150	170,5	171,5	110	55
200	225	200	200	225,5	226,5	110	55
250	280	250	250	280,5	281,5	110	55
300	335	300	300	335,5	336,5	110	55
400	450	400	400	450,5	452,0	120	55
500	560	500	500	560,5	562,0	120	55

Tolleranze consentite dal manicotto: fino a  $\phi$  300 $\pm$ 1 mm, da  $\phi$  350  $\pm$  1,5 mm; (Collo del manicotto G+0/-30 mm)

### Legenda:

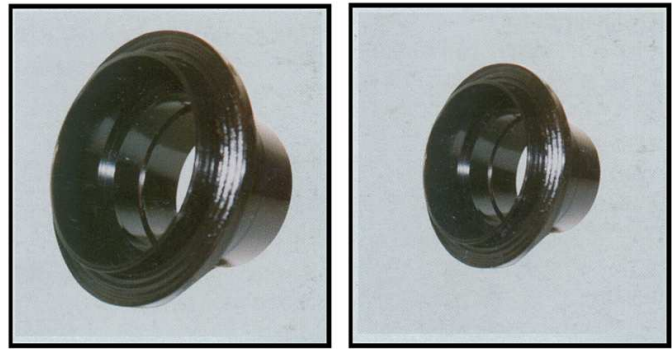
DN = Diametro nominale del tubo  
 Di = A = Diametro interno del tubo  
 Da = Diametro esterno del tubo  
 B+C = Diametro della zona guarnizione del manicotto  
 E = Profondità della zona guarnizione del manicotto  
 G = Lunghezza del collo del manicotto



## PER PE - HD

### Colore manicotto: nero

Manicotto in plastica PE-HD – adatto per tubi a pressione di polietilene (PE duro secondo DIN 8074-75).

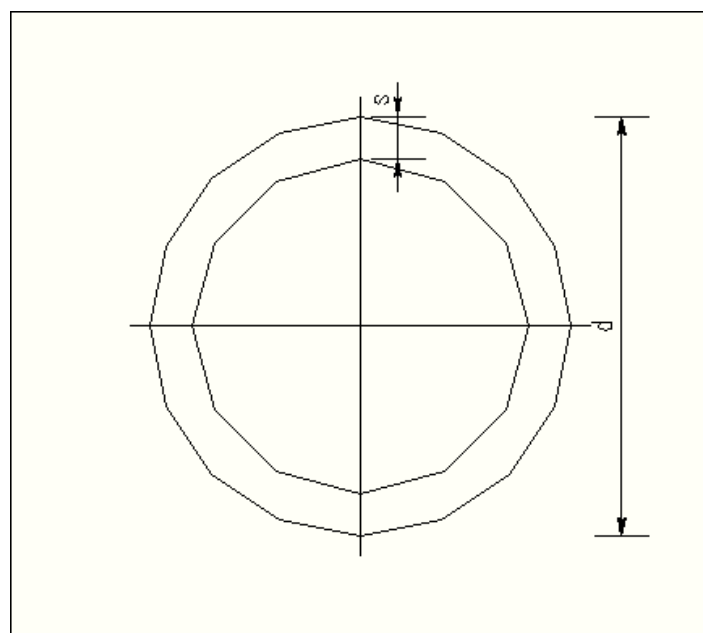


Esterno	Serie 1	Serie 2	Serie 3	Serie 4	Serie 5	Serie 6
$\phi$	PN 2,5	PN 3,2	PN 4	PN 6	PN 10	PN 16
d (mm)	s (mm)	s (mm)	s (mm)	s (mm)	s (mm)	s (mm)
63	1,8	2,0	2,5	3,6	5,8	8,7
75	1,9	2,4	2,9	4,3	6,9	10,4
90	2,2	2,8	3,5	5,1	8,2	12,5
110	2,7	3,5	4,3	5,3	10,0	15,2
125	3,1	3,9	4,9	7,1	11,4	17,3
140	3,5	4,4	5,4	8,0	12,8	19,4
160	3,9	5,0	6,2	9,1	14,6	22,1
180	4,4	5,6	7,0	10,2	16,4	24,8
200	4,9	6,2	7,7	11,4	18,2	27,6
225	5,5	7,0	8,7	12,8	20,5	31,1
250	6,1	7,8	9,7	14,2	22,8	34,5
280	6,9	8,7	10,8	15,9	25,5	38,7
315	7,7	9,8	12,2	17,9	28,7	43,5
355	8,7	11,1	13,7	20,1	32,3	49,0
400	9,8	12,4	15,4	22,7	36,4	55,2
450	11,0	14,0	17,4	25,5	41,0	62,1
500	12,2	15,5	19,3	28,3	45,5	

Tolleranze consentite dal manicotto: fino a  $\phi$  300 $\pm$ 1 mm, da  $\phi$  350  $\pm$  1,5 mm;  
 (Collo del manicotto G+0/-30 mm)

### Legenda:

s = spessore del tubo  
 d = diametro del tubo

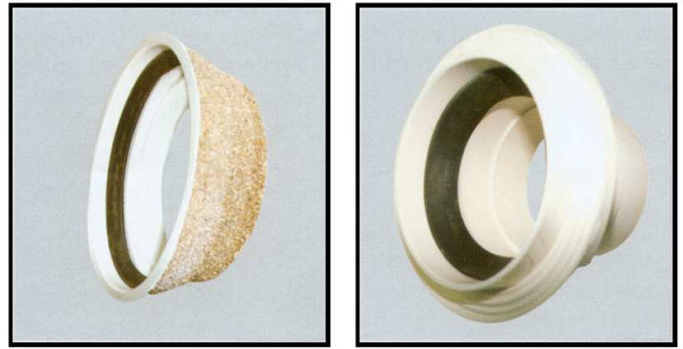


## PER GFK

### Colore manicotto: bianco

Manicotto per GFK plastica rinforzata con vetro resina.

Adatto per tubi privi di pressione di plastica rinforzata di vetroresina secondo DIN 16869 e DIN 19565.

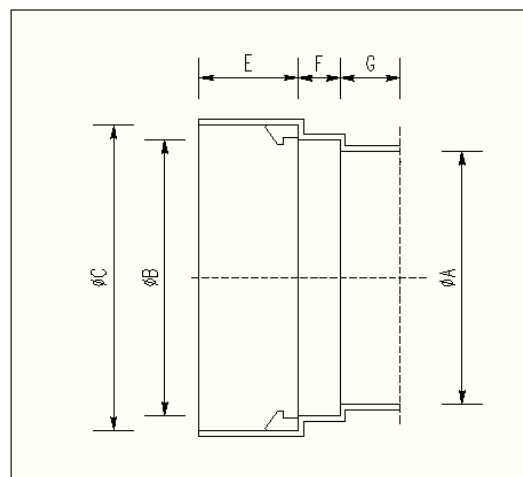


DN	Tubo d'attacco		Manicotto							Guarnizione	
	Diametro esterno		Diametro interno		A	C	B	E/F	F	G	Ds
	Da		Di		$\phi$	$\phi$	$\phi$	Prof.	Prof.	Lungh	
150	168,0	+0,4 -1,2	159,8	$\pm 2$	159,8	198,0	168,4	110	40	55	22
200	220,8	+0,4 -1,2	207	$\pm 2$	207	252,0	222,0	110	40	55	22
250	272,5	+0,4 -1,2	256	$\pm 2$	256	303,0	273,0	110	40	55	20
300	324,5	+0,4 -1,2	306	$\pm 2$	306	355,0	325,0	110	40	55	22
350	376,1	+0,5 -1,1	355	$\pm 2$	355	406,5	377,0	110	40	55	22
400	427,1	+0,5 -1,1	404	$\pm 2$	404	457,5	428,0	110	40	55	22
500	530,2	+0,6 -1,2	502	$\pm 2$	502	560,5	531,0	110	40	55	22
600	616,4	+0,6 -1,4	585	$\pm 2$	585	646,5	617,5	110	40	55	22
700	718,8	+0,6 -1,7	683	$\pm 2$	683	749,0	720,0	110	40	55	22
800	820,4	+0,9 -2,0	780	$\pm 2$	780	850,5	822,0	110	40	55	22
900	924,1	+0,9 -2,3	878	$\pm 2$	878	954,5	925,0	110	40	55	22
1.000	1026,1	+1,0 -2,4	975	$\pm 2$	975	1056,5	1028,0	110	40	55	22
1.200	1229,0	+1,2 -2,6	1.170	$\pm 2$	1.170	1259,0	1230,5	110	40	55	22

Tolleranze consentite dal manicotto: fino a  $\phi$  300  $\pm$  1 mm, da  $\phi$  350  $\pm$  1,5 mm;  
(Collo del manicotto G + 0/-30 mm)

### Legenda:

- DN = Diametro nominale del tubo
- C = Diametro zona guarnizione del manicotto
- Di = A = Diametro interno del tubo
- E = Profondità zona guarnizione del manicotto
- Da = Diametro esterno del tubo
- F = Profondità dell'anello di rinforzo
- B = Diametro dell'anello di rinforzo
- E + F = Profondità d'inserimento del manicotto
- G = Lunghezza del collo del manicotto



## PER ROBUKAN

### Colore manicotto: ocra

Manicotti per tubi in Robukan  
Adatti per tubo di collegamento Robukan  
secondo DIN 16961.

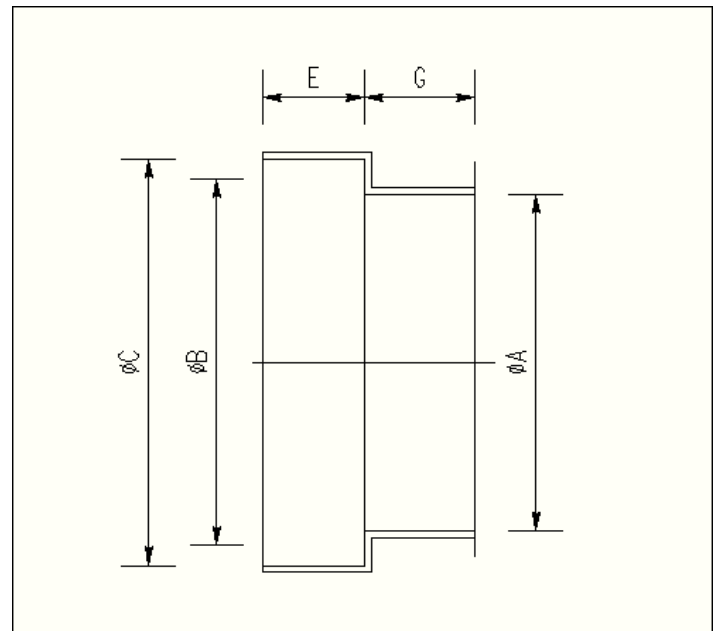


DN	Tubo d'attacco		Manicotto				
	Diametro esterno Da	Diametro interno Di	A $\phi$	C $\phi$	B $\phi$	E Prof.	G Lungh.
150	174	149	150	175,5	176,5	100	60
200	235	200	200	237,0	238,0	100	60
250	292	250	250	295,0	296,0	100	60
300	346	297	300	349,0	350,0	100	60
350	398	343	343	402,0	403,0	100	60

Tolleranze consentite dal manicotto: fino a  $\phi$  300  $\pm$  1 mm, da  $\phi$  350  $\pm$  1,5 mm; (Collo del manicotto G+0/-30 mm)

### Legenda:

DN = Diametro nominale del tubo  
 Di = A = Diametro interno del tubo  
 Da = Diametro esterno del tubo  
 B+C = Diametro della zona guarnizione  
 del manicotto  
 E = Profondità della zona guarnizione del manicotto  
 G = Lunghezza del collo del manicotto



## PER GHISA (GGG)

### Colore manicotto: blu

Manicotto per tubi in ghisa (GGG)  
Adatto per tubi in ghisa secondo DIN  
19690/19691 con rivestimento interno di  
cemento – argilla secondo DIN 2614.



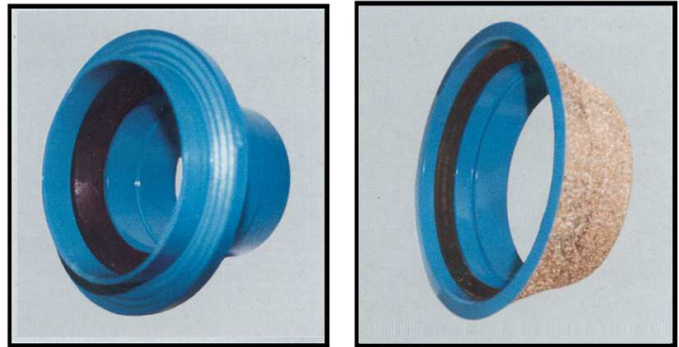
DN	Tubo d'attacco				Manicotto						Guarnizione
	Diametro esterno Da		Diametro interno Di		A φ	C φ	B φ	E/F Prof.	F Prof.	G Lungh.	Ds
100	118	+1	102,0	+0	100	140	119	70	20	55	16
		-2		-3							
125	144	+1	128,0	+0	125	166	145	70	22	55	16
		-2		-3							
150	170	+1	154,0	+0	150	200	171	100	40	55	22
		-3		-5							
200	222	+1	206,0	+0	200	252	222	110	40	55	22
		-3,1		-6							
250	274	+1	257,4	+0	250	303	274	110	40	55	22
		-3,3		-8							
300	326	+1	308,8	+0	300	355	326	110	40	55	22
		-3,6		-8							
350	378	+1	356,0	+0	350	408	379	110	40	55	22
		-3,8		-8							
400	429	+1	406,4	+0	400	459	430	110	40	55	22
		-3,6		-8							
500	532	+1	508,8	+0	500	562	533	110	40	55	22
		-3,8		-8							
600	635	+1	607,4	+0	600	665	636	110	40	55	22
		-4,0		-8							
700	738	+1	708,8	+0	700	768	739	110	40	55	22
		-4,3		-8							
800	842	+1	809,2	+0	800	872	843	110	40	55	22
		-4,5		-8							
900	945	+1	910,6	+0	900	975	946	110	40	55	22
		-4,8		-9							
1000	1048	+1	1012,0	+0	1000	1077	1050	110	40	55	22
		-5,0		-10							

Tolleranze consentite dal manicotto: fino a  $\phi$  300  $\pm$  1 mm, da  $\phi$  350  $\pm$  1,5 mm;  
(Collo del manicotto G + 0/-30 mm)

## PER GHISA (SML)

### Colore manicotto: blu

Manicotto per ghisa (SML) – adatto per tubi di canalizzazione in ghisa secondo DIN 19522 Parte I.

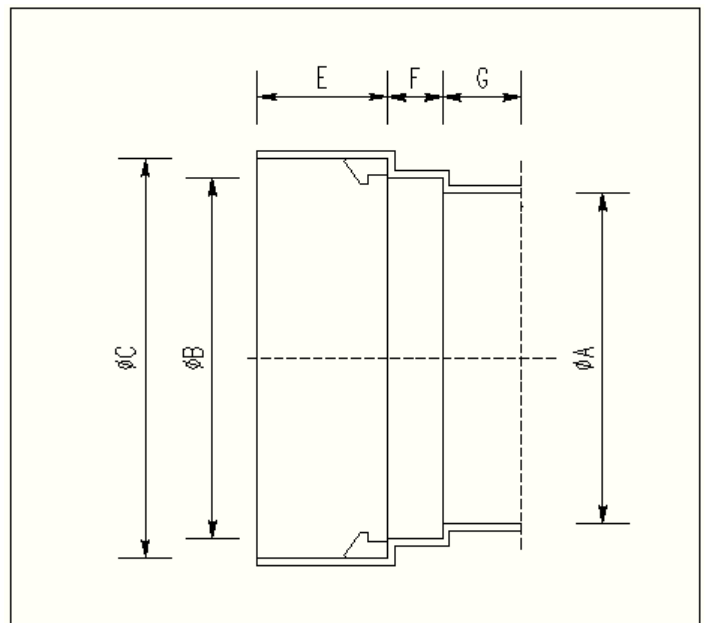


DN	Tubo d'attacco		Manicotto						Guarnizione
	Diametro esterno Da	Diametro interno Di	A φ	C φ	B φ	E/F Prof.	F Prof.	G Prof.	Ds
100	110	+2 -1	103	134	112	50	20	30	16
125	135	±2	127	160	137	50	20	30	16
150	160	±2	152	190	162	50	40	30	22
200	210	±2	200	240	212	50	40	30	22
250	274	±2,5	263	304	277	50	40	30	22
300	326	±2,5	314	356	329	50	40	30	22

Tolleranze consentite dal manicotto: fino a φ 300 ± 1 mm, da φ 350 ± 1,5 mm;  
(Collo del manicotto G + 0/-30 mm)

### Legenda:

- DN = Diametro nominale del tubo
- C = Diametro zona guarnizione del manicotto
- Di = A = Diametro interno del tubo
- E = Profondità zona guarnizione del manicotto
- Da = Diametro esterno del tubo
- F = Profondità dell'anello di rinforzo
- B = Diametro dell'anello di rinforzo
- E + F = Profondità d'inserimento del manicotto
- G = Lunghezza del collo del manicotto



## PER CALCESTRUZZO

### Colore manicotto: verde

Manicotto per tubo in calcestruzzo.

Adatto per tubi in calcestruzzo secondo DIN 4032/4035 FBS con guarnizione integrata (Guarnizione – BL).



DN	Tubo d'attacco		Manicotto				Guarnizione
	Diametro esterno Da=(d3)	Diametro interno Di	A φ	C(=d2) φ	E(=t2) (Prof.)	G (Lungh.)	
300	386	300	300	401,6	80	50	Guarnizione integrata nel manicotto
300*	404	300	300	419,6	80	50	
400	496	400	400	514,2	85	50	
400*	505	400	400	523,5	85	50	
500	610	500	500	628,2	90	50	
600	726	600	600	744,2	90	50	
700	844	700	700	867,4	100	50	
800	962	800	800	985,4	100	50	
900	1080	900	900	1103,4	100	50	
1000	1198	1000	1000	1221,4	100	50	

Tolleranze consentite dal manicotto: fino a φ 300±1 mm, da φ 350 ± 1,5 mm;  
(Collo del manicotto G+0/-30 mm). \* = versione con pareti rinforzate

### Legenda:

DN = Diametro nominale del tubo

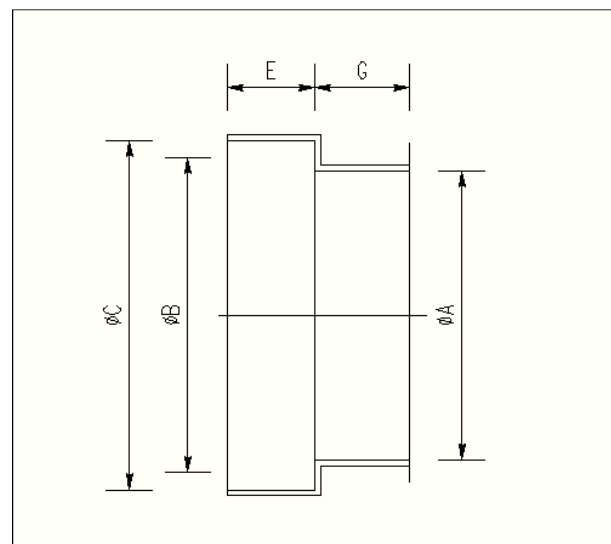
Di = A = Diametro interno del tubo

Da = Diametro esterno del tubo

B+C = Diametro della zona guarnizione del manicotto

E = Profondità della zona guarnizione del manicotto

G = Lunghezza del collo del manicotto



## PER CALCESTRUZZO

### Colore manicotto: nero

Manicotto per tubi in calcestruzzo – adatto per tubi in calcestruzzo secondo DIN 4032 e cemento armato secondo DIN 4035 con guarnizione ad anello a cuneo lubrificata.

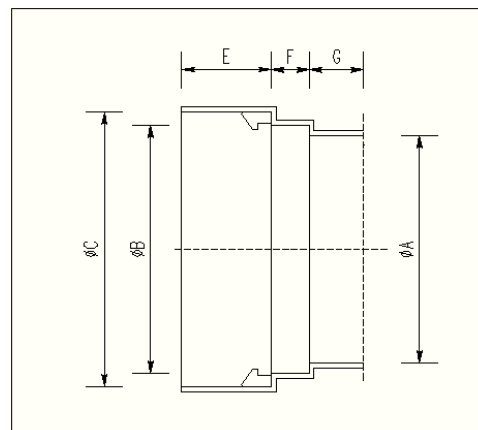


DN	Tubo d'attacco		Diametro interno		Manicotto						Guarnizione
	Diametro esterno		Diametro interno		A	C	B	E/F	F	G	Ds
	Da (=d3)		Di		$\phi$	$\phi$	$\phi$	Prof.	Prof.	Lungh	
300	404	$\pm 0,5$	300	$\pm 1,5$	300	432	404	100	30	55	22
400	505	$\pm 0,5$	400	$\pm 1,5$	400	535	505	100	30	55	22
300	386	$\pm 0,5$	300	$\pm 1,5$	300	416	387	100	30	55	22
400	496	$\pm 0,5$	400	$\pm 1,5$	400	526	497	100	30	55	22
500	610	$\pm 0,5$	500	$\pm 1,5$	500	640	611	100	30	55	22
600	726	$\pm 0,5$	600	$\pm 1,5$	600	756	727	100	30	55	22
700	844	$\pm 0,5$	700	$\pm 1,5$	700	874	845	100	30	55	22
800	962	$\pm 0,5$	800	$\pm 1,5$	800	992	963	100	30	55	22
900	1080	$\pm 0,5$	900	$\pm 1,5$	900	1110	1081	100	30	55	22
1000	1198	$\pm 0,5$	1000	$\pm 1,5$	1000	1228	1200	100	30	55	22

Tolleranze consentite dal manicotto: fino a  $\phi$  300  $\pm$  1 mm, da  $\phi$  350  $\pm$  1,5 mm;  
 (Collo del manicotto G + 0/-30 mm)

### Legenda:

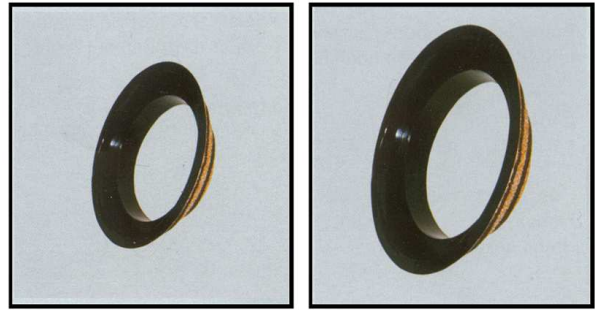
- DN = Diametro nominale del tubo
- Di = A = Diametro interno del tubo
- Da = Diametro esterno del tubo
- B = Diametro dell'anello di rinforzo
- G = Lunghezza del collo del manicotto
- C = Diametro zona guarnizione del manicotto
- E = Profondità zona guarnizione del manicotto
- F = Profondità dell'anello di rinforzo
- E + F = Profondità d'inserimento del manicotto



## PER CALCESTRUZZO

### Colore manicotto: nero

Manicotto per tubi in calcestruzzo – adatto per tubi in calcestruzzo secondo DIN 4035 con guarnizione ad anello lubrificata.

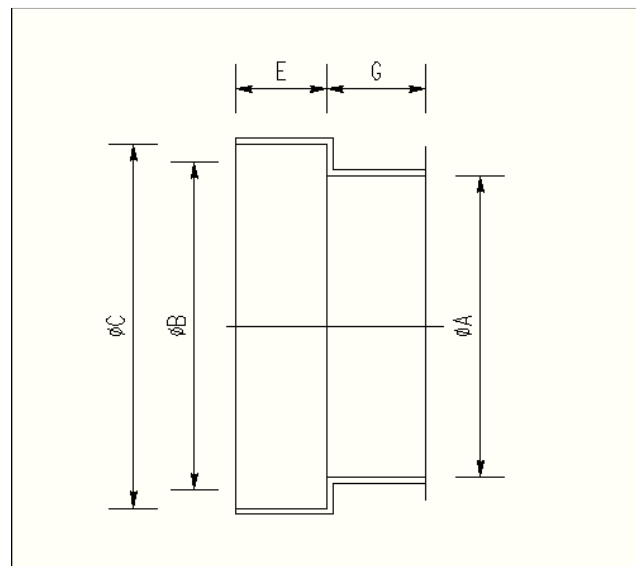


DN	Tubo d'attacco				Manicotto				Guarnizione
	Diametro esterno		Diametro interno		A	C (d=2)	E	G	
	Da (=d3)		Di		$\phi$	$\phi$	Prof.	Lungh.	
300	386	$\pm 0,5$	300	$\pm 1,5$	300	409	110	40	Guarnizione sullo spigolo del tubo
400	490	$\pm 0,5$	400	$\pm 1,5$	400	512	115	35	
500	606	$\pm 0,5$	500	$\pm 1,5$	500	628	115	35	
600	716	$\pm 0,5$	600	$\pm 1,5$	600	738	115	35	
700	829	$\pm 0,5$	700	$\pm 1,5$	700	852	120	30	
800	946	$\pm 0,5$	800	$\pm 1,5$	800	969	120	30	
900	1060	$\pm 0,5$	900	$\pm 1,5$	900	1088	125	25	
1000	1177	$\pm 0,5$	1000	$\pm 1,5$	1000	1205	125	25	

Tolleranze consentite dal manicotto: fino a  $\phi$  300  $\pm$  1 mm, da  $\phi$  350  $\pm$  1,5 mm; (Collo del manicotto G + 0/-30 mm)

### Legenda:

- DN = Diametro nominale del tubo
- Di = A = Diametro interno del tubo
- Da = Diametro esterno del tubo
- B = Diametro dell'anello di rinforzo
- G = Lunghezza del collo del manicotto
- C = Diametro zona guarnizione del manicotto
- E = Profondità zona guarnizione del manicotto
- F = Profondità dell'anello di rinforzo
- E + F = Profondità d'inserimento del manicotto



## PER FIBROCEMENTO

### Colore manicotto: grigio

Manicotto per tubi in fibrocemento.

Adatto per tubi in fibrocemento secondo  
DIN 19850.



DN	Tubo d'attacco		Manicotto						Guarnizione		
	Diametro esterno Da	Diametro interno Di	A φ	C φ	B φ	E/F Prof.	F Prof.	G Lungh.	Ds		
150B	172	+0,7	150	+2,5	150	198	173	70	20	55	20
		-0,7		-2,5							
200B	224	+0,7	200	+3	200	250	225	70	25	55	22
		-0,7		-3							
250B	278	+0,7	250	+3	250	304	279	70	25	55	22
		-0,7		-3							
300B	332	+0,7	300	+3	300	359	334	70	25	55	22
		-0,7		-3							
350B	388	+0,7	350	+3	350	415	390	70	25	55	22
		-0,7		-4							
400A/B	432	+0,7	400	+4	400	462	432,7	70	25	55	22
		-0,7		-4							
450A/B	486	+0,7	450	+4	450	516	486,7	70	25	55	22
		-0,7		-4							
500A/B	540	+0,9	500	+5	500	570	540,9	100	25	55	22
		-0,9		-5							
600A/B	646	+0,9	600	+5	600	676	646,9	100	25	55	22
		-0,9		-5							
700A/B	758	+0,9	700	+5	700	788	758,9	100	30	55	22
		-0,9		-5							
800A/B	866	+0,9	800	+5	800	896	866,9	100	30	55	22
		-0,9		-5							

Tolleranze consentite dal manicotto: fino a  $\phi$  300  $\pm$  1 mm, da  $\phi$  350  $\pm$  1,5 mm;  
(Collo del manicotto G + 0/-30 mm)

### Legenda:

- DN = Diametro nominale del tubo
- C = Diametro zona guarnizione del manicotto
- Di = A = Diametro interno del tubo
- E = Profondità zona guarnizione del manicotto
- Da = Diametro esterno del tubo
- F = Profondità dell'anello di rinforzo
- B = Diametro dell'anello di rinforzo
- E + F = Profondità d'inserimento del manicotto
- G = Lunghezza del collo del manicotto

